

# HERRLICHER

SPRING  
SUMMER  
2024

SEIT 2004  
*Herrlicher*  
MANIFAKTUR FEINSTEN TEXTILS  
BLAUSTOFF HERRLICHER



WIR  
 SIND  
 HERR  
 LICHER



COVER: **Jacket** JOPLIN Twill Soft Touch 7225 N9744 254 bubblegum . **Top** MARIA Tencel Cotton Mix 6691 PT105 334 gelato  
**Pants** BROOKE Organic Denim White 5825 OD300 68 ecru . **Cap** LENNY Linen Mix Logo 3D 3235 LU250 267 fondant

THIS PAGE:  
 Christine Lambrecht: **Jacket** ARLENE Cotton Linen Stripes 7777 CL607 357 navy . **Pants** MOONLIGHT Cotton Linen Stripes 5357 CL607 357 navy  
 Herr Licher: **Jacket** MITCHELL Poplin 7342 N1945 12 marine . **T-Shirt** SAMMY Modal 6611 CM250 172 feather . **Pants** KENNEDY Organic Cotton 5731 N9751 10 white

# SPRING SUMMER 2024

## EINE MANUFATUR FEINSTEN TEXTILS

Durch beste Zutaten miteinander verwoben, zeichnen sich die Blau- und Tragestoffe aus dem Hause Herrlicher durch einen unverwechselbaren Stil aus. Dieser Stil hat Tradition. Denn hinter und für die Marke Herrlicher steht Herr Licher mit der umfassenden Erfahrung als Gestalter, Formgeber und Vordenker im Bereich hochwertiger Bekleidung. Seine hohen Ansprüche sind das Maß für eine stimmige Komposition aus perfekter Passform, bester Qualität und individuellem Stil. Der stilisierte Weberkamm im Herrlicher-Markenzeichen ist Sinnbild einer feinen Textil-Selektion – die mit Liebe zum Detail verarbeitet ist. Diese Feinheiten bestimmen auch den besonderen Umgang mit der gesamten Kollektion: Jedes einzelne Stück wird – bevor es die Manufaktur verlässt – auf ein vortreffliches Zusammenspiel von Passform, Tragekomfort, Material-Beschaffenheit und fairem Handel geprüft. Und erhält erst dann das Herrlicher Blau- und Tragestoff-Siegel.

## UNE MANUFACTURE DE FINS TEXTILES

C'est en reliant les meilleurs composants par le tissage que se dessinent le „Blaustoff“ (tissu bleu) et le „Tragestoff“ (tissu-à-porter) confectionnés par la Maison Herrlicher grâce à son style unique. Un style de tradition. Car derrière la marque Herrlicher se trouve Herr Licher (Monsieur Licher) nanti d'une expérience complète et reconnu comme créateur, spécialiste des coupes et précurseur dans le monde du vêtement de qualité. Ses hautes ambitions sont la mesure pour une composition cohérente entre une coupe parfaite, une belle matière et un style individuel. Le peigne à tisser stylisé apparaissant sur le logo de la marque Herrlicher est le symbole d'une fine sélection des textiles, qui sont ensuite travaillés dans l'amour du détail. Ces finesses définissent également la manipulation toute particulière de l'ensemble de la collection: avant de quitter la manufacture, chaque pièce est contrôlée, afin de s'assurer de la conformité de la matière, la découpe, le confort ainsi que le commerce équitable. Ce n'est qu'après que le produit peut être gratifié par le sceau Herrlicher Blaustoff et Tragestoff.

## A MANUFACTURER OF FINEST TEXTILES

Interwoven with the best materials, the denim and fabric from the Herrlicher brand is distinguished by its distinctive style. This style has tradition. Standing behind and for the Herrlicher name is Mr. Licher with his extensive experience as a designer, stylist and mastermind in the field of high quality clothing. His high demands are the gauge for a consistent composition of the perfect fit, the best quality and an individual style. The stylised weaver's comb of the Herrlicher trademark is the emblem of a fine textile selection – which is crafted with a love for detail. These fine touches also define the special way in which the entire collection is treated: before leaving the factory every item is checked for an excellent interaction of fit, wearing comfort, material quality and fair trade. And only then does it receive the Herrlicher denim and fabric official seal.



*SPRING: a fresh start. ever so often.*



**Blouse** CODI Crinkle Jersey 8560 JC200 269 sage . **Pants** YORI Crinkle Jersey 5277 JC200 269 sage



Jacket JOPLIN Denim Light Foil 7225 D9673 964 sheen . Pants SHYRA CROPPED Denim Light Foil 5318 D9673 964 sheen



**Jacket** ARLENE Viscose Mix 7777 N1556 98 desert . **Top** AVERIE Crinkle Jersey 10070 JC200 336 dream . **Pants** MOONLIGHT Viscose Mix 5357 N1556 98 desert

**Knit Sweater** MIA MALU Cotton Mix Ajour 6674 CA234 61 offwhite . **Pants** EDNA Denim Light 5893 D1770 055 medium



Coat JULINA Tech Cotton Mix 7644 N3155 95 ash



Left: Blouse LILINE POPLIN 8508 N1952 10 white . Pants SOUL Satin Stretch 5838 SN770 11 black  
Right: Coat JULINA Tech Cotton Mix 7644 N3155 95 ash . Pants SARAJ Polyester Jersey Plissee 5927 J9280 11 black





Dress NUMA Jersey 2660 J2460 95 ash





14

**Blouse** LILINE POPLIN 8508 N1952 10 white . **Pants** SOUL Satin Stretch 5838 SN770 11 black

**Coat** JULINA Tech Cotton Mix 7644 N3155 95 ash . **Pants** SARAJ Polyester Jersey Plissee 5927 J9280 11 black



15





Dress JAYLA Jersey 2615 J2460 114 sky . Pants MARLISA Jersey 5760 J2460 114 sky

SUMMER: *things are looking up*



Dress YAMILA Cotton Mix Striped 6680 CA238 11 black



Vest MEDORA Interlock Herringbone 7363 19861 379 beige . Pants GARNET Interlock Herringbone 5917 19861 379 beige



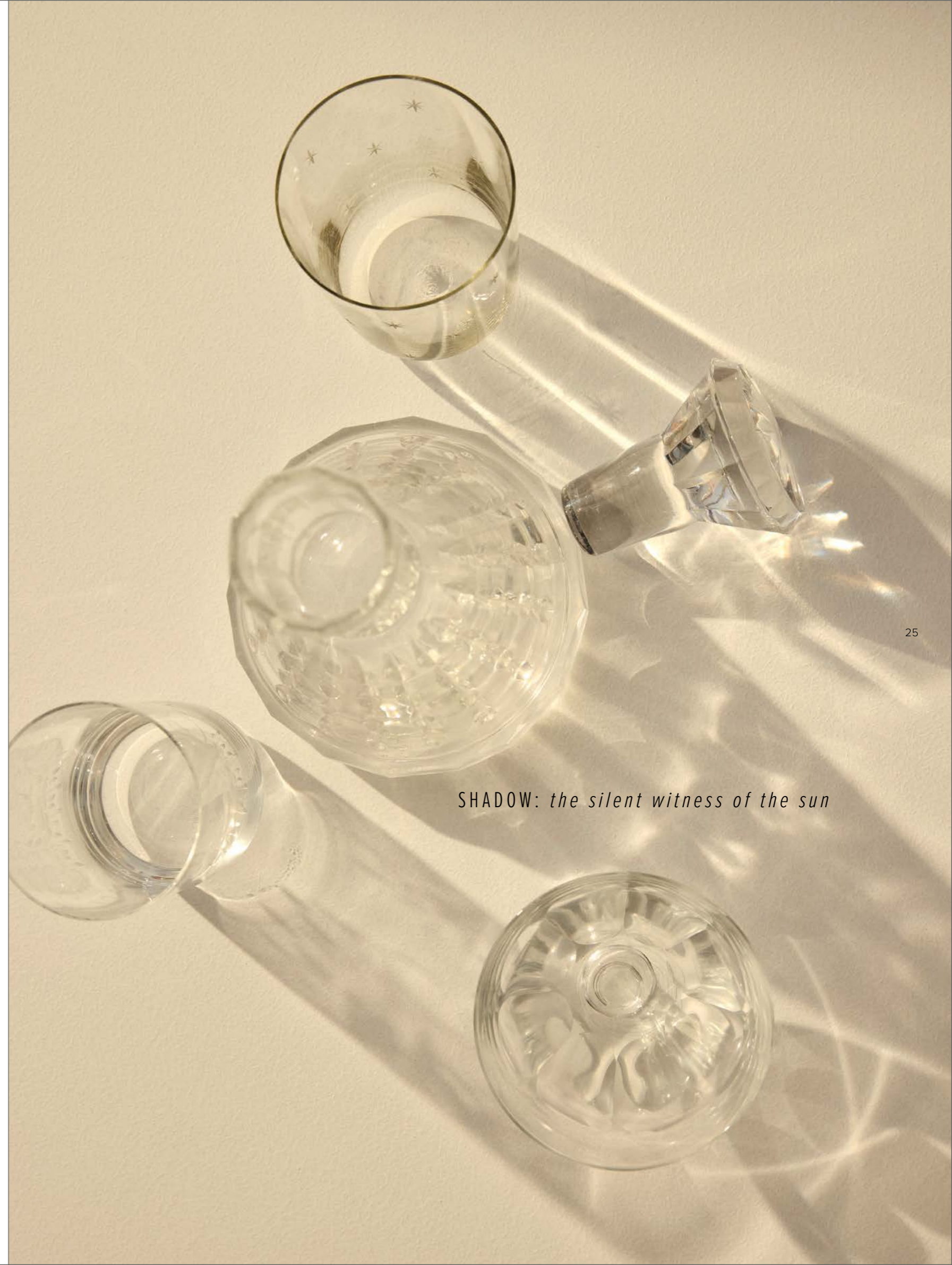


Jacket JULINA Tech Cotton Mix 7373 N3154 238 cosy camel . Top CASI Rib 1967 R7100 61 offwhite . Skirt PEONY Satin Stretch 2652 SN770 439 latte macchiato





Jacket ARLENE Denim Light 7777 D9662 963 niagara destroy . T-Shirt REA Tencel Cotton Mix 6659 PT105 61 offwhite . Pants SOUL Organic E cru Denim 5838 OD300 68 ecru



SHADOW: *the silent witness of the sun*



**Jacket** JOPLIN Light Denim 7225 D9662 957 dolphin . **Pants** PEARL BOOT CROPPED Organic Denim 5818 OD100 958 marine blue

**Dress** MIA MILA Denim 2659 D1110 059 dark . **Top** CASI Rib 1967 R7100 61 offwhite . **Pants** MÄZE SAILOR Organic Denim 5588 OD100 958 marine blue





**Blouse** LILINE Poplin Stripe Mix 8508 N1931 206 atlantis . **Pants** PEARL SLIM Denim Stretch 5692 D9648 771 relaxed . **Pants** EDNA Light Denim 5893 D9662 947 whale



**Jacket** JOPLIN Light Denim 7225 D9662 957 dolphin



Jacket JOPLIN Jogg Denim 7225 D9648 793 ultralight . **Pants** RAYA NEW STRAIGHT Denim Lyocell 5853 D1404 973 waterway

Top CASI Rib 1967 R7100 61 offwhite . **Skirt** SHYRA Denim Light 2236 D9662 957 dolphin . **Pants** EDNA Light Denim 5893 D9662 957 dolphin







T-Shirt SMILA SHORTSLEEVE Sweat Tie Dye 1657 S3443 31 lemon . Pants MÄZE SAILOR Twill 5588 M180110 white



T-Shirt LILJANA Micromodal 1589 J9960 122 bamboo . Longsleeve MARILENA Micromodal 10065 J9960 61 offwhite  
Longsleeve VALE Micromodal 1949 J9960 122 bamboo. Skirt CALIMERA Jersey 2655 J2460 61 offwhite



**Longsleeve** ASTORIA Jersey Striped 10066 J2110 37 cone . **Pants** EDNA Denim Lyocell 5893 D1404 973 waterway

**Coat** ISABELL Paper Touch 7658 N7300 319 aqua . **Top** YASU Jersey 10072 J2460 61 offwhite . **Pants** ROWAN CARGO Paper Touch 5269 N7300 319 aqua





Top DESA Rib 10031 R5200 10 white . Pants GILA SLIM Reused Denim Black 5606 RD505 671 tempest



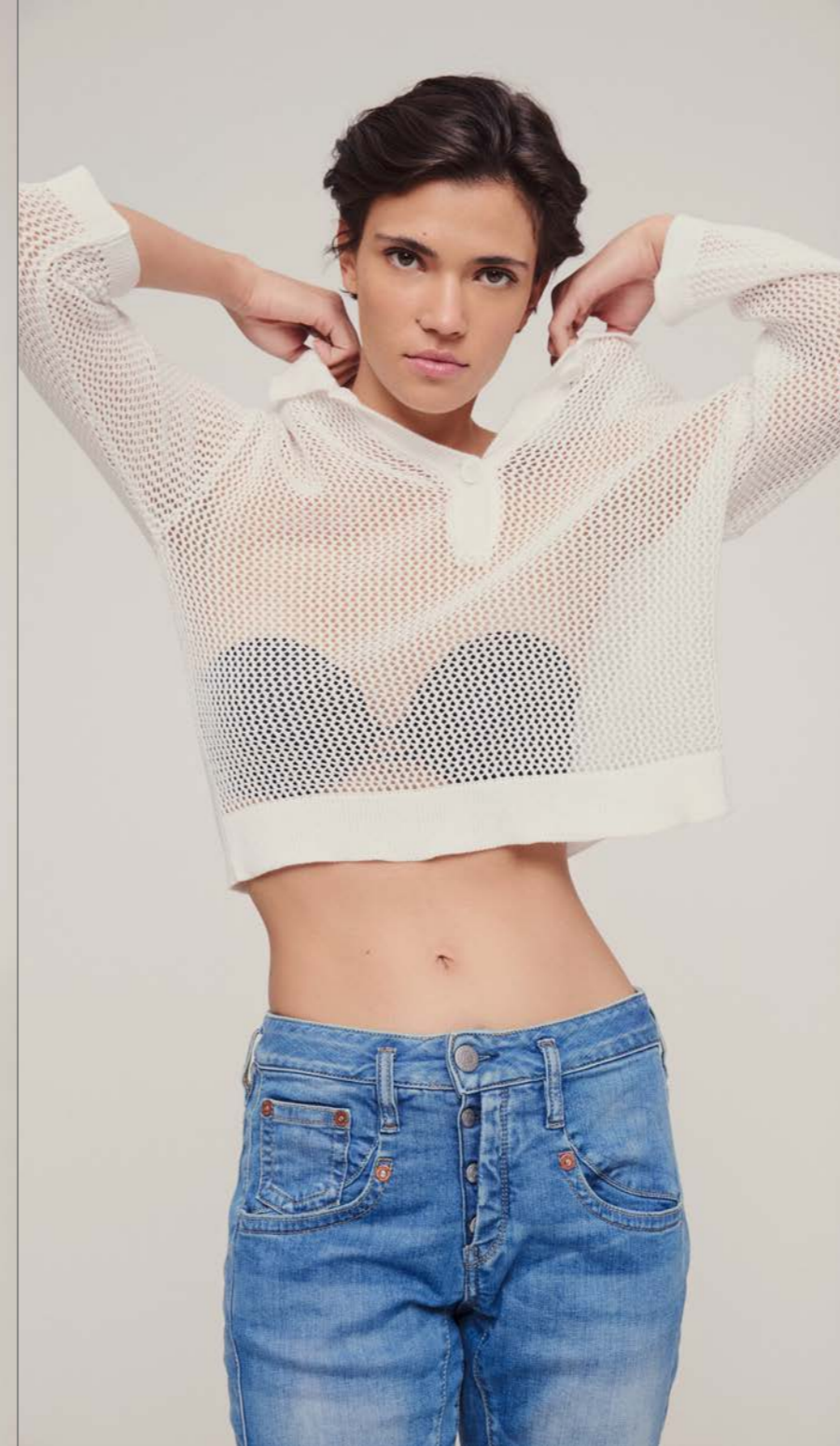
HERRLICHER BLAUSTOFF  
*Le tissu bleu de Monsieur Licher*

- Pants PIPER SLIM Organic Denim 5650 OD100 879 blue sea
- Pants PITCH SLIM Reused Denim 5303 RD100 051 clean
- Pants PIPER SLIM Reused Denim 5650 RD100 051 clean
- Pants GILA SLIM Organic Denim 5606 OD100 879 blue sea
- Pants PITCH SLIM Organic Denim 5303 OD100 879 blue sea

SEIT  2004  
*Herrlicher*<sup>®</sup>  
MANUFAKTUR FEINSTEN TEXTILS  
BLAUSTOFF HERRLICHER

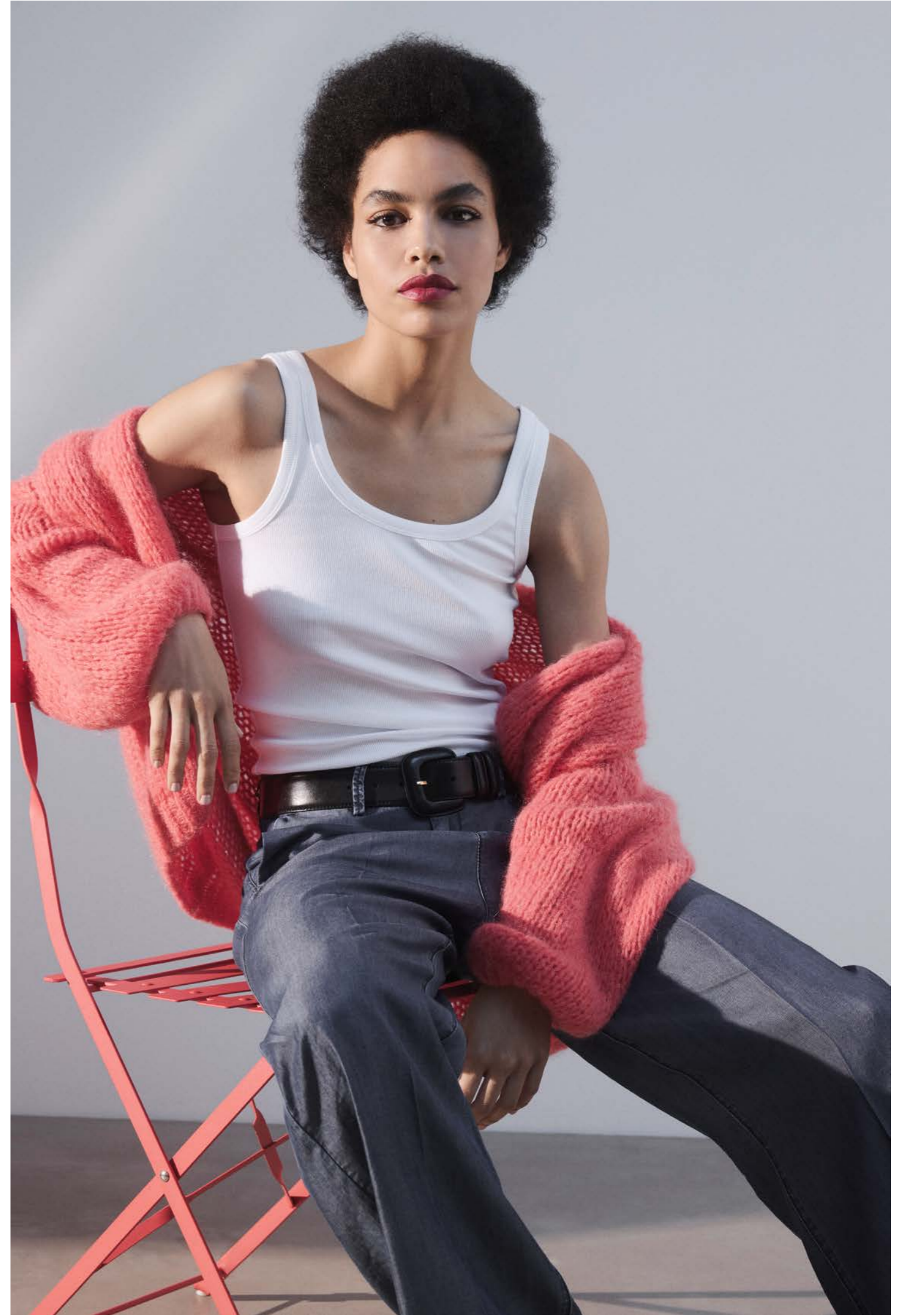


Knit Sweater CORINNE Structured Cotton Mix 6666 CA221 61 offwhite . Pants SHYRA CROPPED Organic Cotton 5318 OD100 879 blue sea

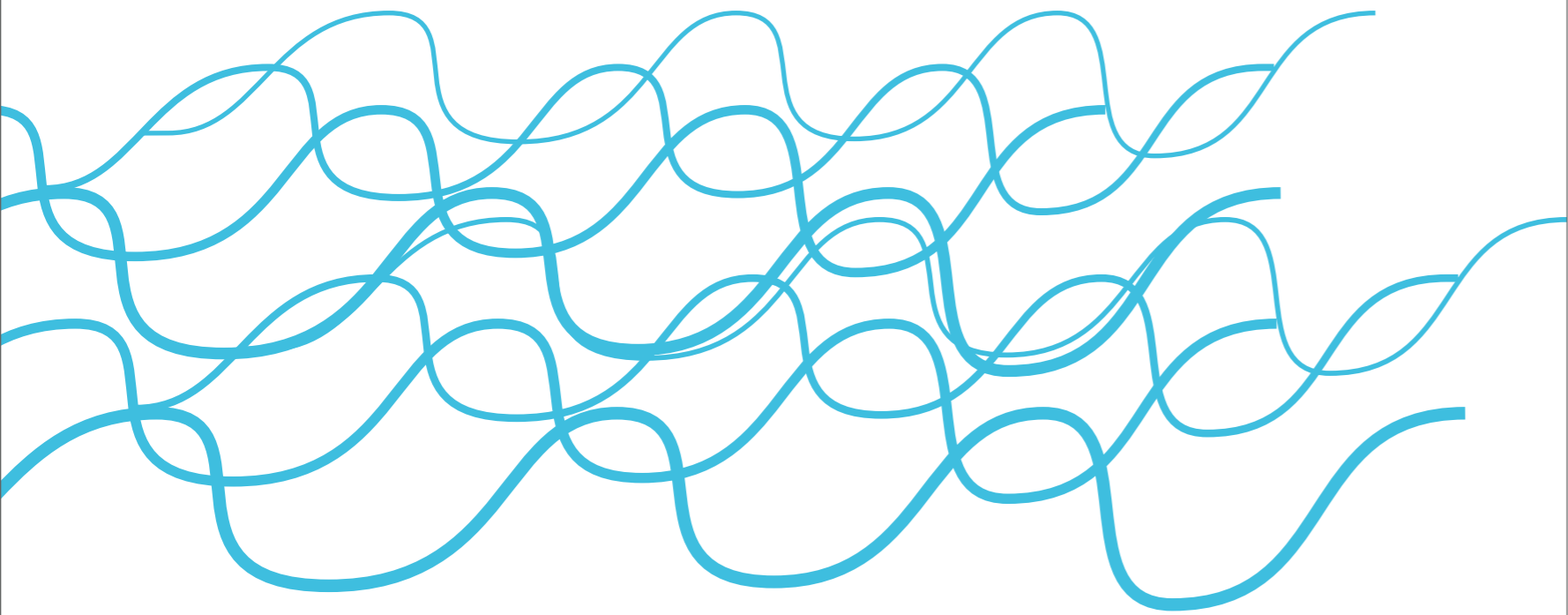




**Blouse** STORMI Denim 8540 D1110 059 dark . **Pants** NELANIE Denim 5263 D1110 059 dark



**Knit Jacket** ALLISTON Wool Mohair Mix 6567 W8901 271 sugar coral . **Top** DESA Rib 10031 R5200 10 white . **Pants** MOONLIGHT Denim Lyocell 5357 D8303 026 raw



Top ANNALENA Satin Print 8580 N7871 39 pool . Pants BAGGY Straight Denim Light 5865 D9662 875 aquarius







Dress FILINE Jersey 2710 J2460 37 cone





Jacket JOPLIN Twill Soft Touch 7225 N9744 254 bubblegum . Top MARIA Tencel Cotton Mix 6691 PT105 334 gelato  
 Pants BROOKE Organic Denim White 5825 OD300 68 ecru . Cap LENNY Linen Mix Logo 3D 3235 LU250 267 fondant





Vest MEDORA Linen 7363 LI555 10 white . Pants ROWAN Cargo Paper Touch 5269 N7300 10 white



SUMMER: *aim low, fly high...?*



T-Shirt STINELLA Interlock Boucle 1973 11500 61 offwhite . Dress MALIA Interlock Boucle 2691 11500 61 offwhite . Skirt STOLI Interlock Boucle 2529 11500 61 offwhite





Dress NORINA Crinkle Jersey 2676 JC300 61 offwhite - **Pants** CLARISA Crinkle Jersey 5250 JC300 61 offwhite



Blouse NORINA Crinkle Jersey 8559 JC300 61 offwhite - **Pants** CLARISA Crinkle Jersey 5250 JC300 61 offwhite

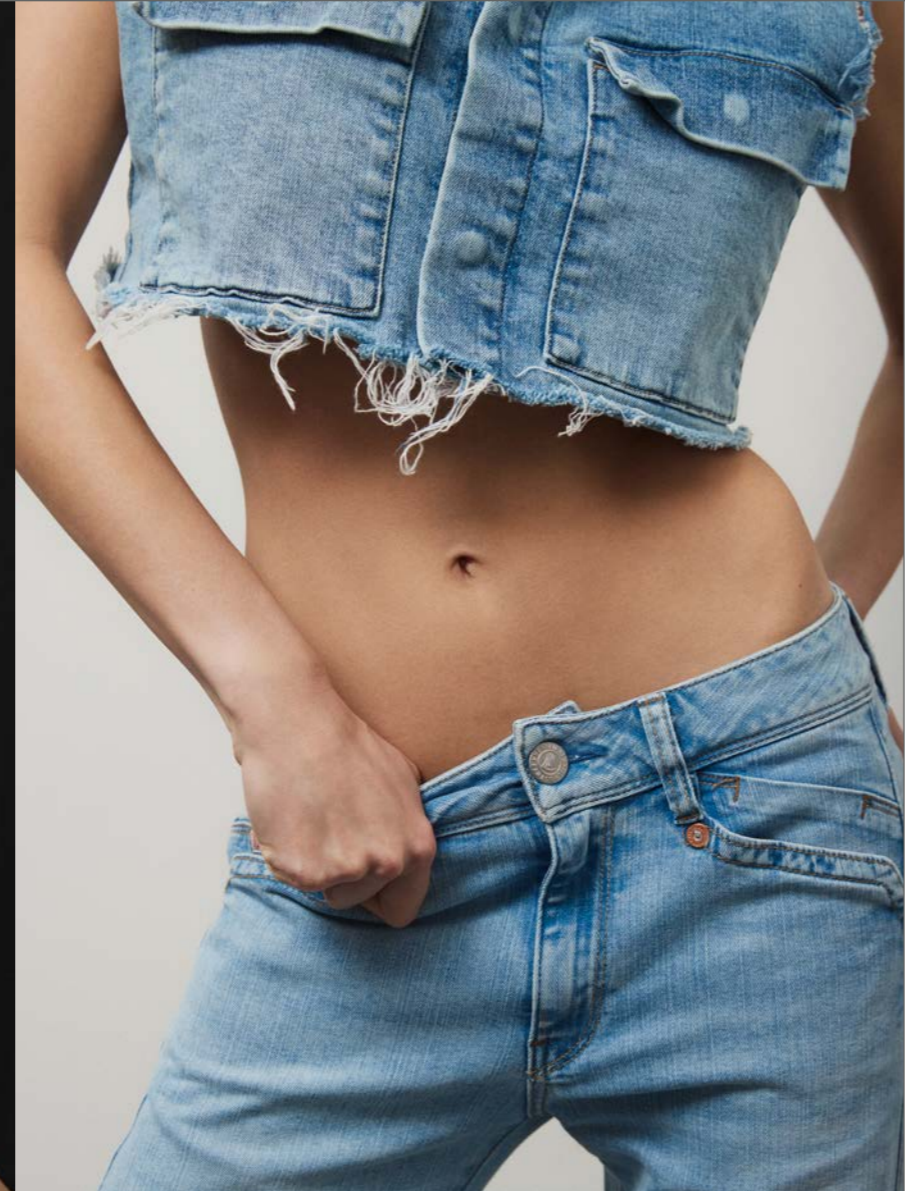
Dress PETAL Jersey Flame 2716 F2100 61 offwhite



Vest LAURINE Recycled Denim 7842 RD105 940 celeste . . . **Pants** PRIME New Denim Light Stretch 5911 D9911 035 breeze



*Je suis de Nîmes*



Vest LAURINE Recycled Denim 7842 RD105 940 celeste . Pants PRIME New Denim Light Stretch 5911 D9911 035 breeze







**Blouse** ISOLDE Linen 8573 LI566 379 beige . **Vest** BINIE Linen 7844 LI150 379 beige . **Pants** NELANIE Linen 5263 LI150 379 beige



Top AVERIE Mesh Printed 10070 JN500 124 olive . Skirt SILLE Mesh Printed 2693 JN500 124 olive



Blouse SUSE Linen 8570 LI150 11 black . Pants ANNEROSE Linen 5256 LI566 11 black





Jumpsuit EMERY Crinkle Jersey 2705 JC200 11 black



Blouse SUSE Linen 8570 LI150 11 black . Pants ANNEROSE Linen 5256 LI566 11 black



Blouse NEYLA Poplin Stretch 8512 N1946 10 white - Skirt FAAN Jersey 2621 JK510 12 marine





Dress JAYLA Jersey 2615 J2460 36 mandarin. **Pants** MOONLIGHT Cotton Linen Stripes 5357 CL607 221 bone





Dress AMIELLA Poplin 2608 N1952 332 rain. - **Pants** FATIQUE WOMEN WIDE Twill Stretch 5921 N1809 136 Iced





Dress LING Printed Viscose 2699 N1336 37 cone . **Pants** ANNEROSE Printed Viscose 5256 N1336 37 cone





Dress DALIE Printed Cotton 2703 N2936 357 navy



Blouse MIALINA Printed Cotton 8568 N2937 423 deep pink - Dress LELA Printed Cotton 2606 N2937 423 deep pink





#WIRSINDHERRLICHER





#WIRSINDHERRLICHER



HERRLICHER

SPRING  
SUMMER  
2024